

PINHOUSES

ПИНХАУСЫ

Дом-модуль – всесезонный, полностью готовый к проживанию жилой дом.



ОБОРУДОВАН

В поставляемых домах-комплектах выполнена вся внутренняя и наружная отделка, смонтированы инженерные коммуникации и электропроводка.



ТЁПЛЫЙ

Сан узлы оборудованы необходимой сантехникой: унитаза, душевая кабина, умывальник, бойлером Ariston/Thermex, AQUAVERSO и смесителями GROHE и TEKA.

Для заселения остается только подключиться к центральным или локальным коммуникациям (электричествово, канализация, скважина или центральный водопровод).



ЛЕГАЛЬНЫЙ

Готовый дом перевозится на стандартной автоплатформе. При перевозке дома не требуется специальное разрешение от дорожных служб. При необходимости перевозится на другое место.

В большинстве стран не требует разрешения на установку, всвязи с малой занимаемой площадью и возможностью перемещения.



ПЕРЕДВИЖНОЙ

Самый тёплый в своём классе. Утепление стен, пола и потолка минеральной ватой толщиной от 250 до 350 мм. В поставку любого дома входит инфракрасное отопительное оборудование HEAT PLUS от лидера в этой сфере.

Конструкция дома позволяет наращивать площадь одного дома и комбинировать отдельные модули в единый законченный комплекс, вплоть до возведения второго этажа.

При всех своих достоинствах, является самым доступным и гибким по цене решением для быстрого возведения индивидуального, семейного и коммерческого жилья, с возможностью наращивания и передвижения.



ДОСТУПНЫЙ

Конструкция дома изготовлена из классических материалов, таких как, металл, дерево и композитные материалы на основе цемента. Не содержит токсичных материалов.

Общие характеристики

PINSECTOR.COM

КАРКАС ДОМА	Метало профиль, деревянный брус
УТЕПЛЕНИЕ	Негорючая минеральная вата толщиной 250-350 мм. Пол: 300 мм Стены: 250 мм Потолок 350 мм
ОСТЕКЛЕНИЕ	Окна, двери и витражи с тепло эффективными двух или трех камерными стеклопакетами заполненными аргоном (зависит от комплектации).
ЭЛЕКТРОПРОВОДКА	Скрытая в гофре, соответствующая требованиям пожарной безопасности.
ВОДОПРОВОД И КАНАЛИЗАЦИЯ	Скрытые, с защитой от замерзания внешних подводящих сетей.
САМУЗЕЛ	Оборудован всей необходимой сантехникой: душ, раковина, унитаз, бойлер, смесители GROHE, TEKA итд.
ЭЛЕКТРОЩИТЫ	1) Наружный щит ввода и учета IP56 2) Внутренний с надежными автоматами Schneider или ABB
ОСВЕЩЕНИЕ	Даже в стандартной комплектации дом укомплектован интерьерными и уличными светильниками с лед лампочками.
ВНУТРЕННЯЯ ОТДЕЛКА	Стеновые панели, тепло и звукоизоляционные покрытием ISOTEX или аналог, покраска класса Премиум, обработанная, согласно предлагаемой цветовой палитре (более 100 цветов)*.
ПОЛЫ	Ламинатный пол из структуры сосны, березы, дуба и разного цвета. Также возможно использоваться гибкую плитку. В сан узле керамическая плитка (более 30 вариантов).*
ОТОПЛЕНИЕ	Отопление премиум класс. Инфракрасный обогрев полов HEAT PLUS, с пультом управления и программированием.
НАРУЖНЫЕ СТЕНЫ	“Вагонка” (дополнительно возможно (алюминиевые композитные панели или фибр цементные панели).
ТЕРРАСА КРЫТАЯ	Из террасной доски коричневого или зелёного оттенка.
ДВЕРИ	Стандартные из нашего каталога.

* Базовая отделка. Изменяется по желанию и дополнительную оплату.

* За дополнительную цену формируем мебель в Дом модуля.

* Все модули имеют стандартную комплектацию но можно комплектовать на заказ из разных материалов.

Модель А 28

PINSECTOR.COM



Модуль А 28

Каркасно-модульный дом

Первый и самый компактный из всей линейки Модуль Домов. Это уютный и небольшой дом, который отлично подойдет для постоянного комфортного проживания 1-3 человек (Модель А 28), или, например, станет великолепным вариантом дачного домика или постоянного проживания для небольшой семьи. Наши модули можно ставить с возможностью расширения или увеличения площади.

На 28 квадратных метрах полезной площади поместилось всё необходимое - зона прихожей, гостиной, кухни, спальни и санузел. Минимальная площадь позволяет расходовать минимум энергии на отопление, а нагреть такой дом можно за небольшое время даже в сильный мороз с экологической и энерго сберегающей системы отопления HEAT PLUS. Это дом для тех, кто проводит время на открытом воздухе, но ценит уют и тепло своего жилища.

В будущем Модуль Дом-28 можно дополнить внешней террасой, верандой или хозяйственным блоком или вовсе дополнительными комнатами как по земле, так и вторым этажом.

ПЛОЩАДЬ

Полная площадь:
28 м² + 10 м² + 10 м²

Жилая площадь:
28 м²

Террасы:
10 м² + 10 м²

РАЗМЕРЫ

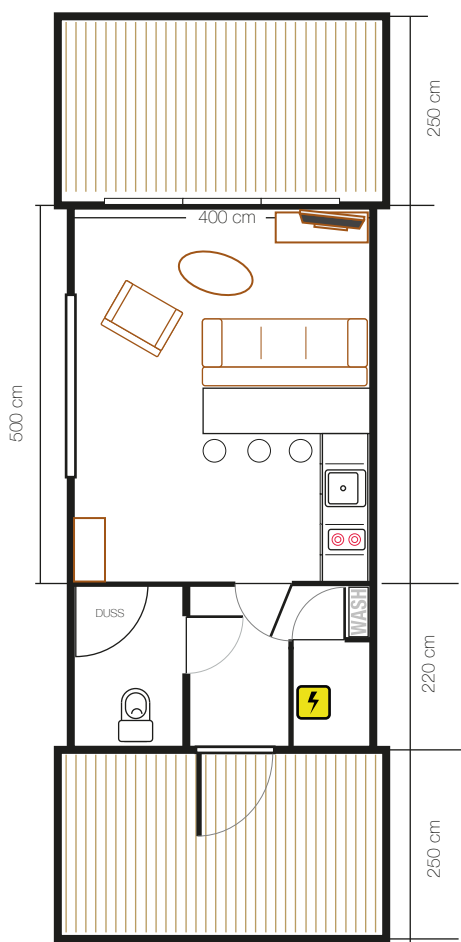
Внешний размер (м)
(высота х ширина х длина)
3,6 4,6 12,2

Высота потолка: 1,9 - 2,5 м.

Вес: 5 тонн.

Варианты планировок:

- свободная студия
- студия с санузлом и кухней



ДОПОЛНИТЕЛЬНЫЕ ОПЦИИ

за дополнительную цену

- Биотуалеты и автономные канализации
- Внешняя отделка
 - алюминиевыми композитными панелями,
 - фибер цементными панелями
- Кухня со встроенной мойкой (длина 1500-2500мм).
- Системы охраны, телевиденье, бытовая техника.
- Мебель.

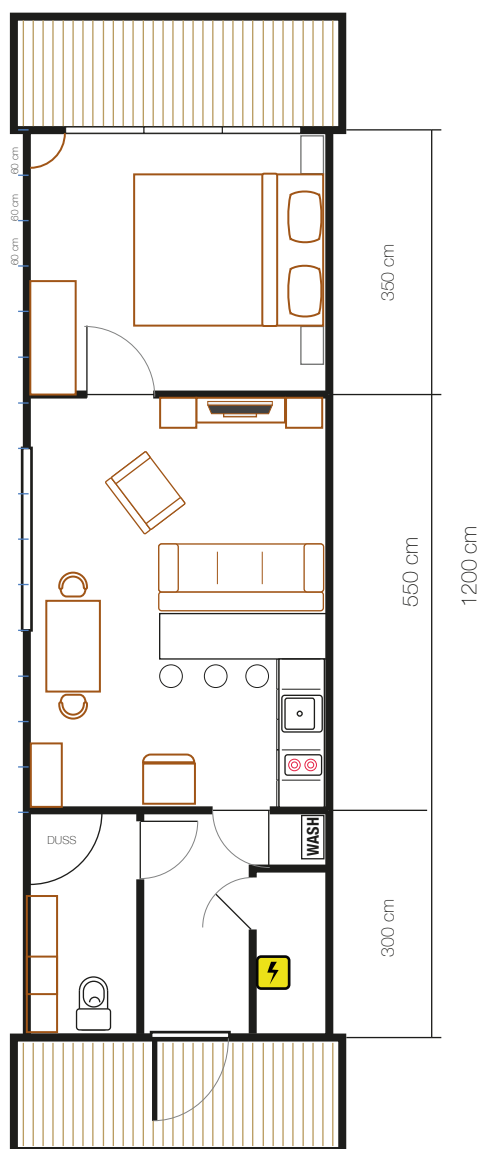
Модель А 48

PINSECTOR.COM



Модуль А 48

Каркасно-модульный дом



ПЛОЩАДЬ

Полная площадь:
48 м² + 6.5 м² + 6.5 м²

Жилая площадь:
48 м²

Террасы:
6.5 м² + 6.5 м²

РАЗМЕРЫ

Внешний размер (м)
(высота х ширина х длина)
3.6 4.6 15

Высота потолка: 1,9 - 2,5 м.

Вес: 7 тонн.

Варианты планировок:
- свободная студия
- студия с санузлом и кухней

ДОПОЛНИТЕЛЬНЫЕ ОПЦИИ

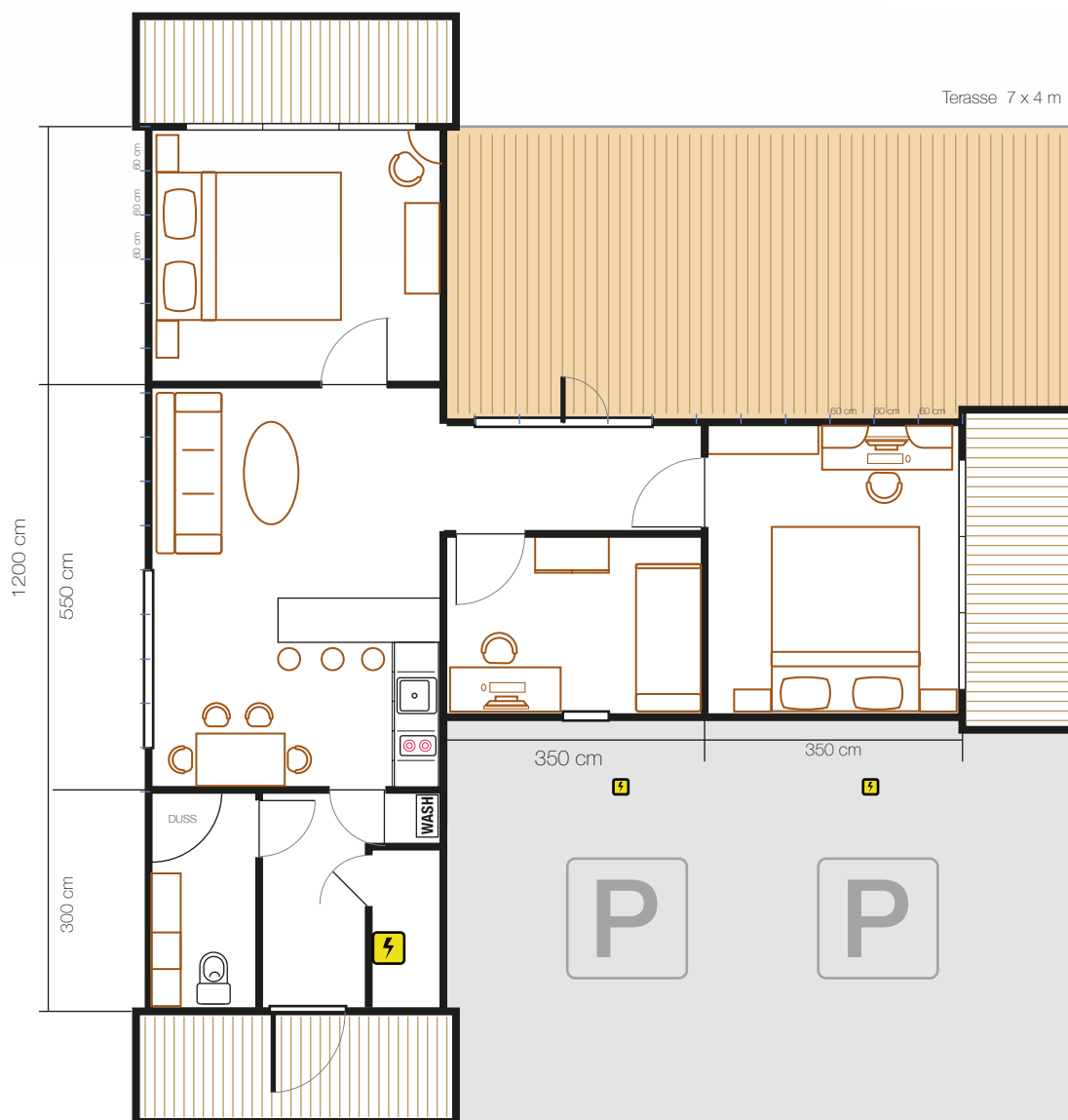
за дополнительную цену

- Биотуалеты и автономные канализации
- Внешняя отделка
 - алюминиевыми композитными панелями,
 - фибер цементными панелями
- Кухня со встроенной мойкой (длина 1500-2500мм).
- Системы охраны, телевиденье, бытовая техника.
- Мебель.



Модуль Т 76

Каркасно-модульный дом



Модель Т 76

PINSECTOR.COM

ПЛОЩАДЬ

Полная площадь:

76 м² + 6.5 м² + 6.5 м² + 6 м²

Жилая площадь:

76 м²

Террасы:

6.5 м² + 6.5 м² + 6 м²

РАЗМЕРЫ

Внешний размер (м)

(высота х ширина х длина)

3.6	4.6	15
3.6	4.6	8.5

Высота потолка: 1,9 - 2,5 м.

Вес: 14 тонн.

Варианты планировок:

- свободная студия
- студия с санузлом и кухней
- 3 спальни

ДОПОЛНИТЕЛЬНЫЕ ОПЦИИ

за дополнительную цену

- Биотуалеты и автономные канализации
- Внешняя отделка
 - алюминиевыми композитными панелями,
 - фибер цементными панелями

- Кухня со встроенной мойкой (длина 1500-2500мм).
- Системы охраны, телевиденье, бытовая техника.
- Мебель.

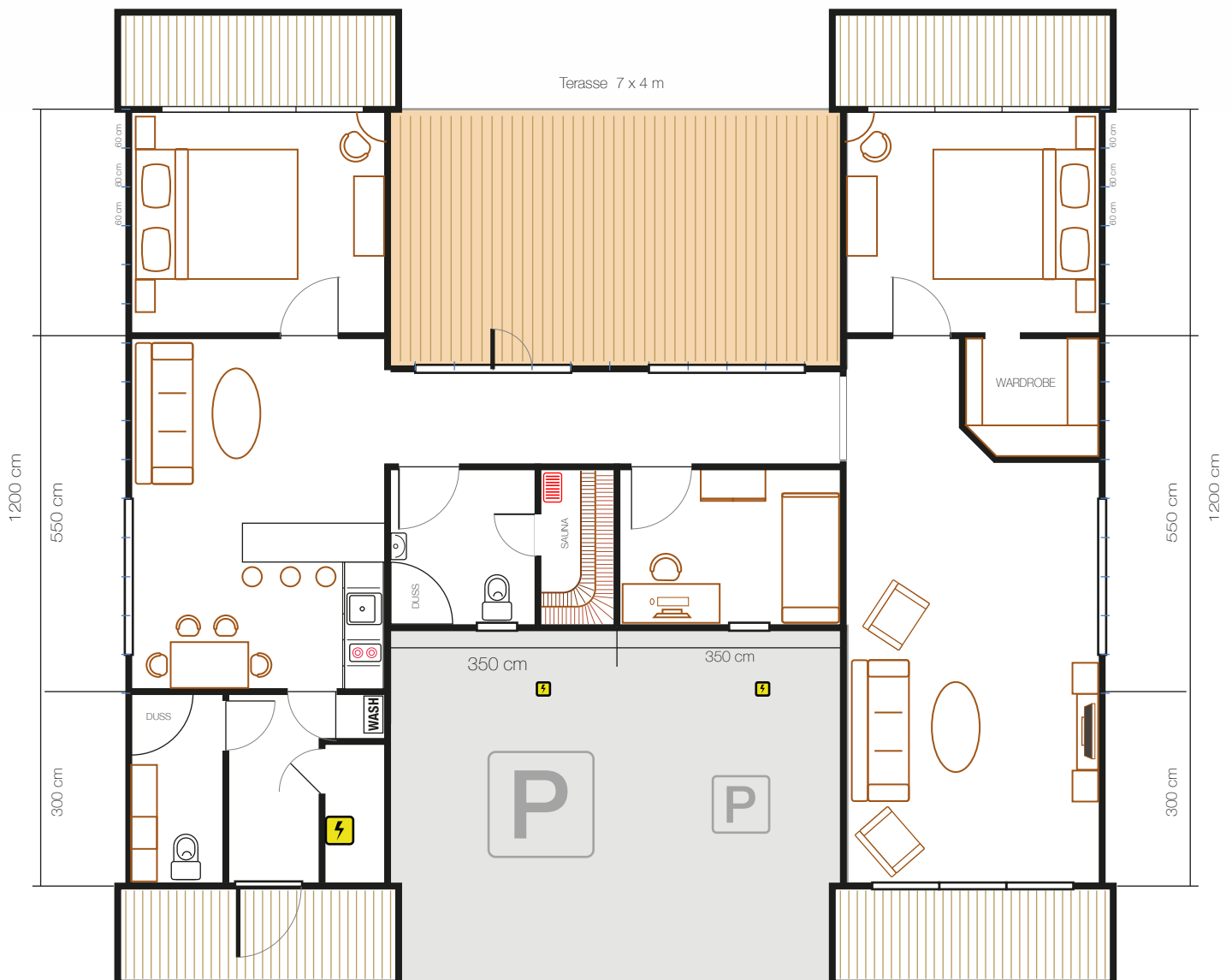
Модель Н 124

PINSECTOR.COM

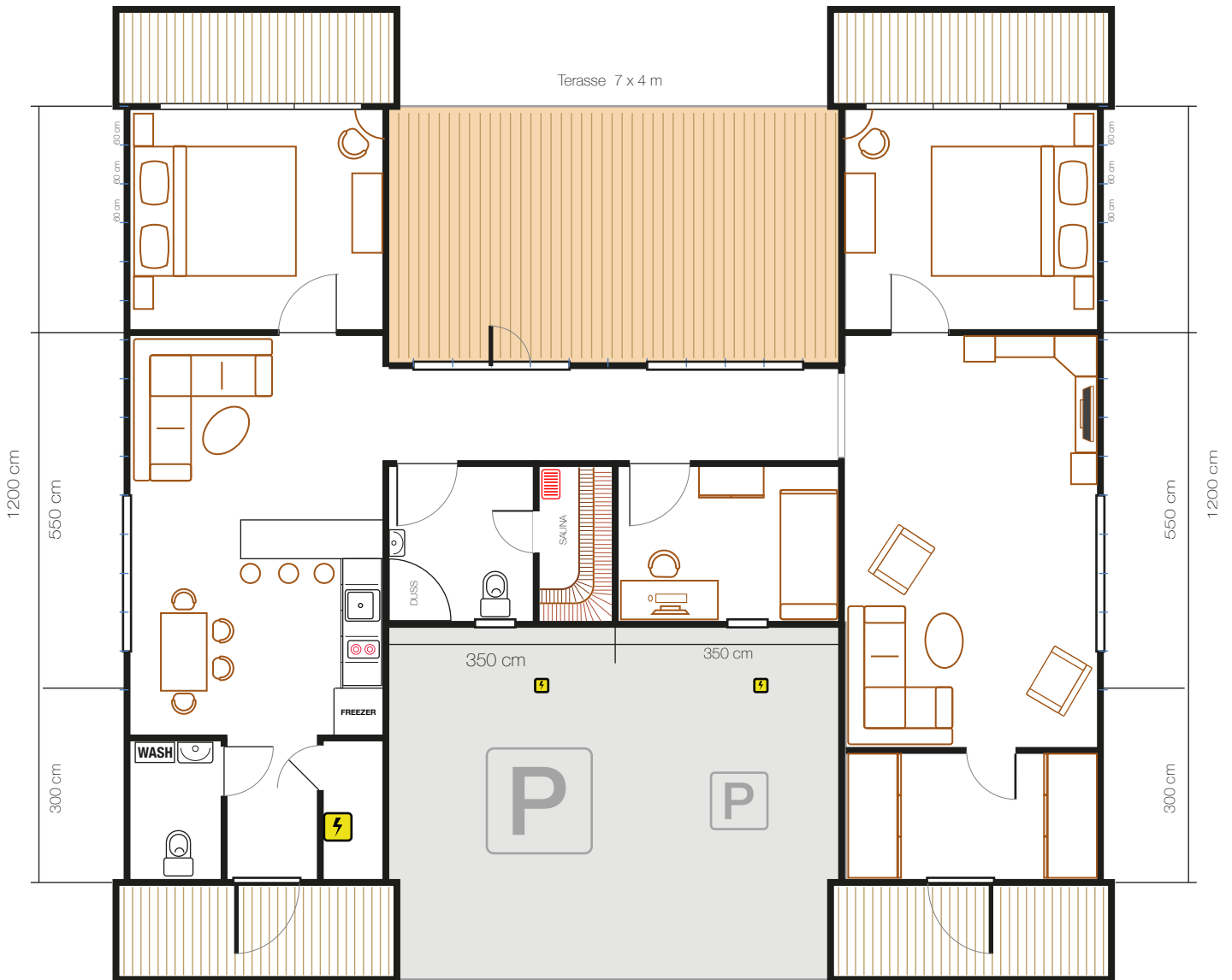


План Н¹

Модуль Н 124 Frame and modular home



План Н²



Модель Н 124

PINSECTOR.COM

ПЛОЩАДЬ

Полная площадь:

124 м² + 6.5 м² + 6.5 м² + 6 м² + 6 м²

Жилая площадь:

124 м²

Террасы:

6.5 м² + 6.5 м² + 6 м² + 6 м²

РАЗМЕРЫ

Внешний размер (м)

(высота х ширина х длина)

3.6	4.6	15
3.6	4.6	8.5

Высота потолка: 1,9 - 2,5 м.

Вес: 21 тонн.

Варианты планировок:

- свободная студия
- студия с санузлом и кухней
- 3 спальни

ДОПОЛНИТЕЛЬНЫЕ ОПЦИИ

за дополнительную цену

- Биотуалеты и автономные канализации
- Внешняя отделка
 - алюминиевыми композитными панелями,
 - фибер цементными панелями
- Кухня со встроенной мойкой (длина 1500-2500мм).
- Системы охраны, телевиденье, бытовая техника.
- Мебель.

Бары
Столовые
Магазины
Бани
Автономные бары
Камеры хранения
Холодильные камеры
Профессиональные кухни
Торговые киоски
Киоски самообслуживания
Офисы
Станции междугородного транспорта
Пивные минизаводы (Чешская технология)

КОМПЛЕКСНЫЕ РЕШЕНИЯ

Кемпинги
Сезонные и постоянные резорты
Социальные поселения
Хостелы
Мини гостиницы
Частные жилые комплексы

PINSECTOR.COM

info@pinsector.com